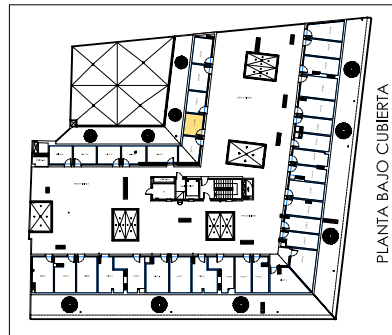
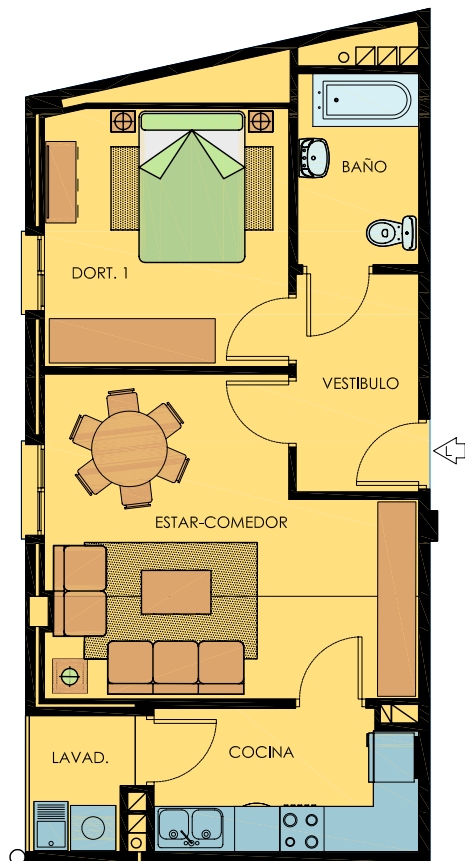


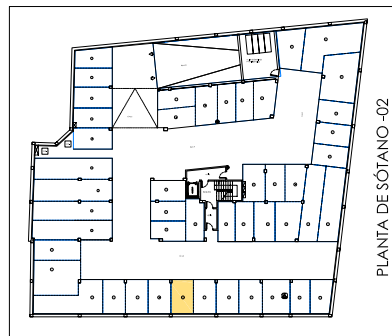
El presente documento podrá experimentar variaciones por exigencias técnicas del proyecto. Todo el mobiliario, incluido el de cocina, es meramente decorativo. Las superficies expresadas pueden verse modificadas por razones de índole técnica en el desarrollo de la ejecución de la obra.



PLANTA BAJO CUBIERTA



PLANTA PRIMERA



PLANTA DE SÓTANO -02

| VIVIENDA 1º L | |
|---------------|--------------|
| Vestibulo | 4,67 |
| Cocina | 6,47 |
| T. Lavadero | 1,17 |
| Baño | 4,04 |
| Estar Comedor | 18,36 |
| Dormitorio 1 | 10,99 |
| TOTAL | 45,70 |

1º L

Superficie útil 45,70 m²

ANEJO nº 30
Superficie útil 6,85 m²

PLAZA DE GARAJE nº 16
Superficie útil 24,57 m²

La superficie útil de la plaza de garaje incluye la superficie propia y la parte proporcional de las zonas comunes.

Ramos y Solomando
promotora-constructora 

CALLE LUZÓN Nº 56 ESQUINA A CALLE CERCÓN DEL REY.
VILLANUEVA DE LA SERENA (BADAJOZ)

ARQUITECTO: MANUEL SANCHEZ RAMOS

fecha: 04-NOVIEMBRE-2008

escala: 1/100